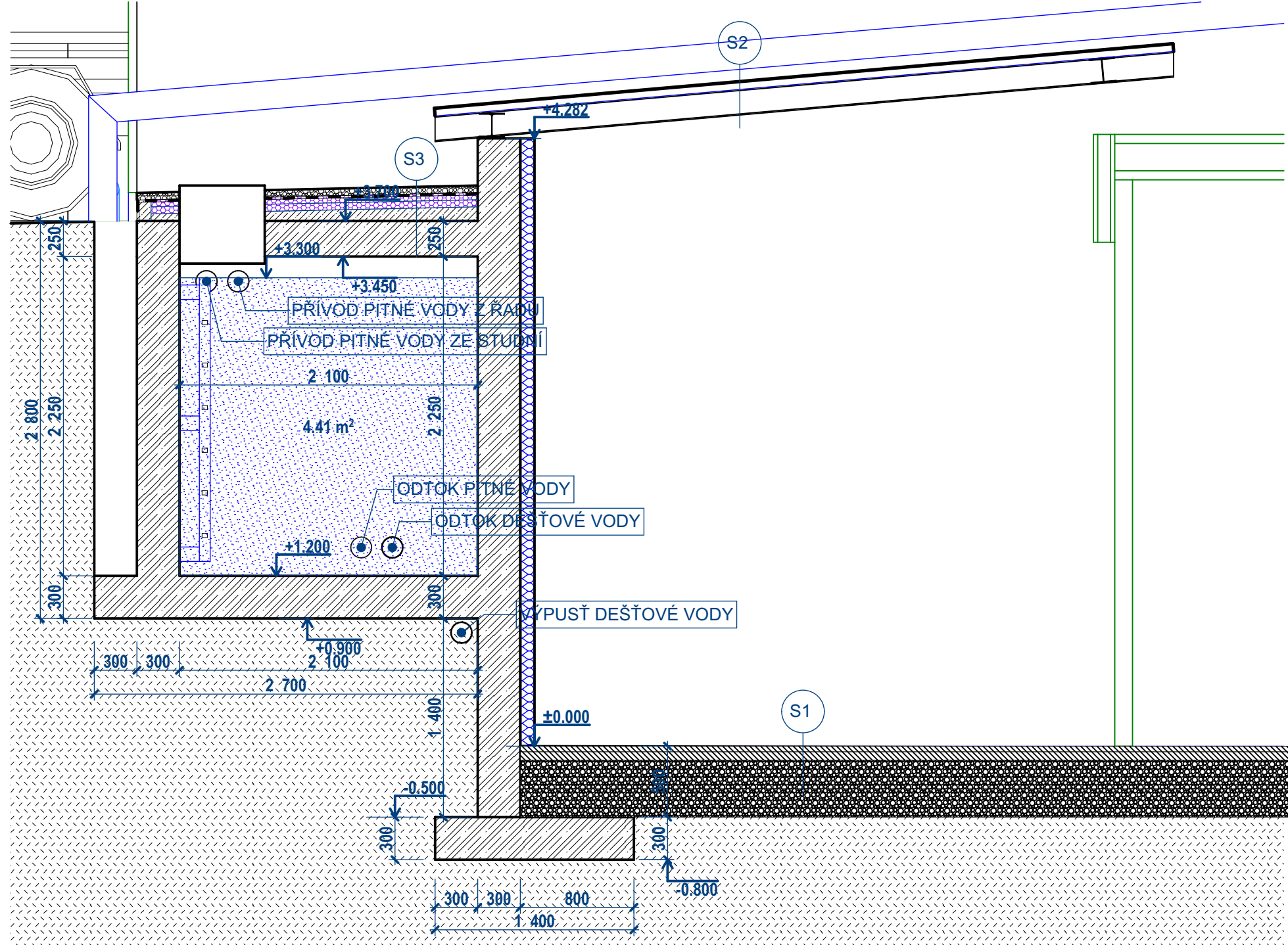
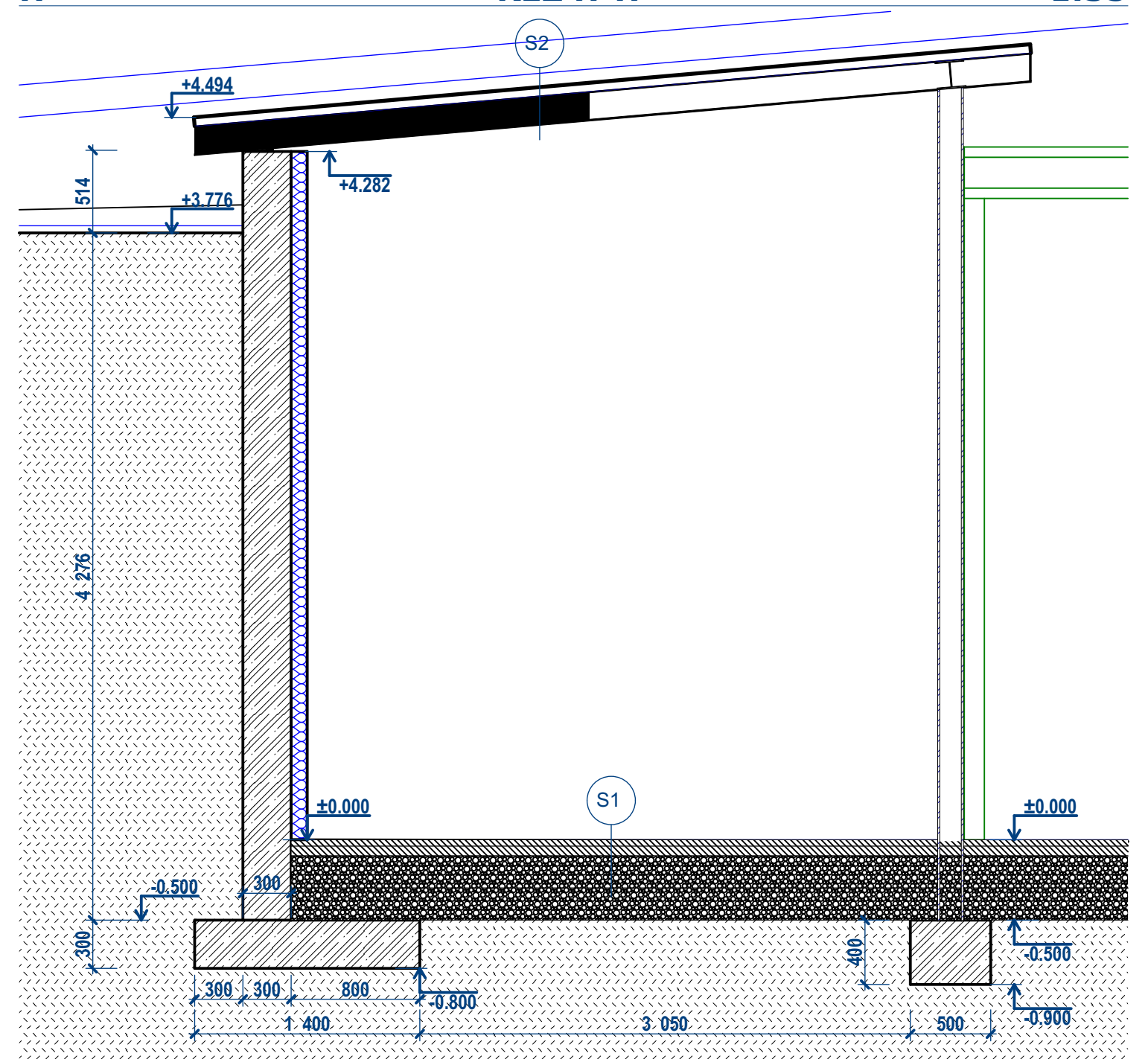


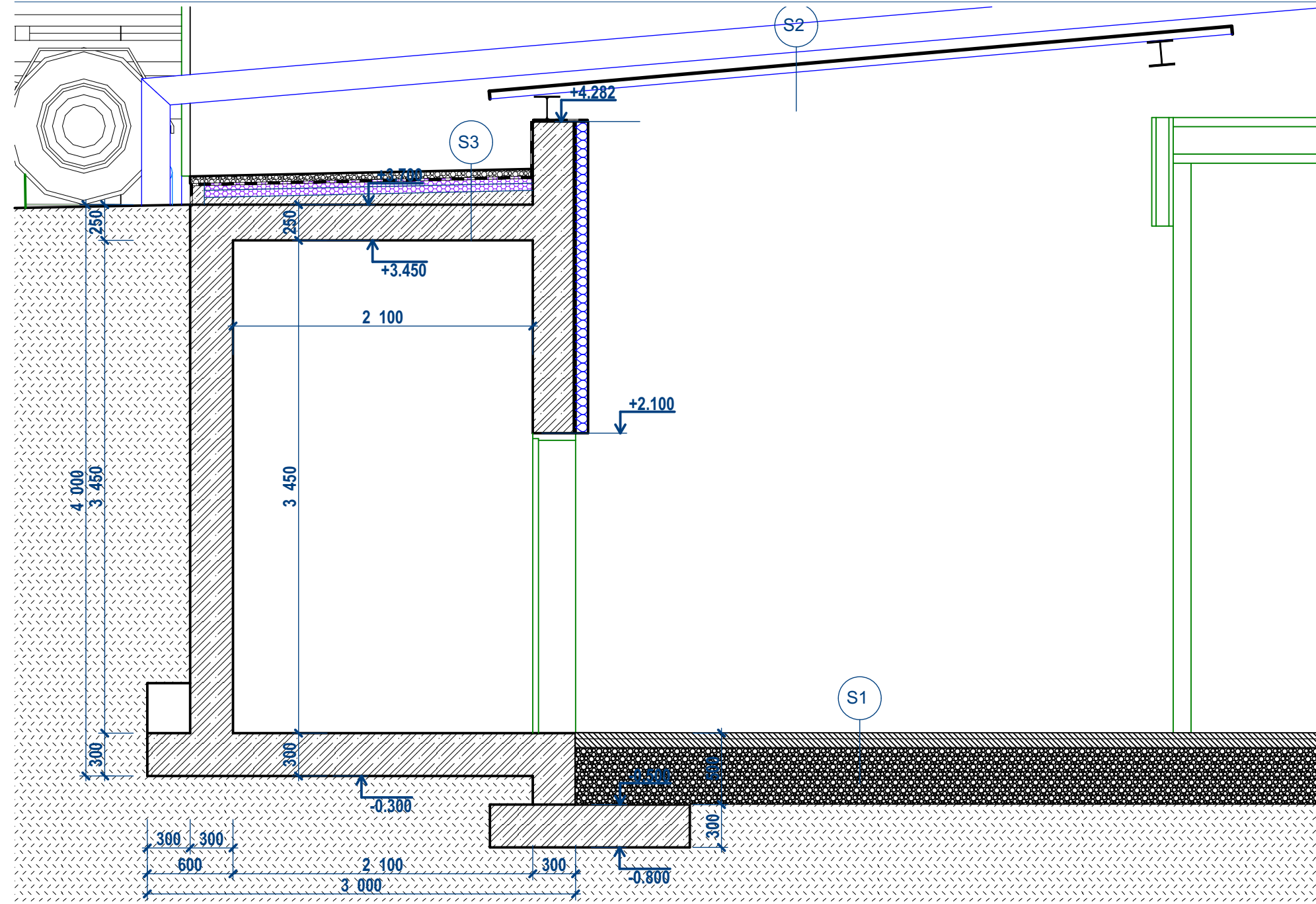
F **ŘEZ F-F'** **1:35**



H ŘEZ H-H' 1:35



E **ŘEZ E-E'** **1:35**



LEGENDA HMOT:

PROSTÝ BETON	
ŽELEZO BETON	
TERÉN PŮVODNÍ - SKÁLA	
TERÉN PŮVODNÍ - ZEMINA	
DOSYPÁVKA	

SKLADBY KONSTRUKCÍ PŘÍSTŘEŠKU:

S1:	ACO 11	50mm
	ACP 16+	70mm
	KSC	180mm
	ŠDb	200mm
S2:	TRAPÉZOVÝ PLECH POZINKOVANÝ -----	
	OCELOVÁ KONSTRUKCE STŘECHY -----	

±0,000 = 574,650 m n. m.
 Souřadný systém: JTSK Výškový systém: BpV
 Tato dokumentace je duševním vlastnictvím zpracovatele dokumentace a slouží k účelům povolení stavby, nenahrazuje prováděcí dokumentaci dodavatele stavby

ZODP. PROJEKTANT		Ing. Milan Pelikán	
VYPRACOVAL		Ing. Adam Pelikán	
INVESTOR		Krajská správa a údržba silnic Vysočiny Kosovská 1122/16, Jihlava	
MÍSTO STAVBY		Nádražní 470, Bystřice nad Pernštejnem	
			
<h1 style="text-align: center;">SKLAD POSYPOVÝCH MATERIÁLŮ <KONCEPT></h1>			
<h2 style="text-align: center;">SO 21 ŘEZY E-E', F-F', H-H'</h2>			
<h3 style="text-align: center;">PROFESE</h3>			
<h3 style="text-align: center;">ARCHITEKTONICKO STAVEBNÍ ŘEŠENÍ</h3>			
FORMÁT	DATUM	STUPEŇ	Č. ZAKÁZKY
A2	21.12.2017	DUR,DSP,PDPS	31/2017
MĚŘÍTKO	Č. VÝKRESU		
1:35		D.1.1.217	